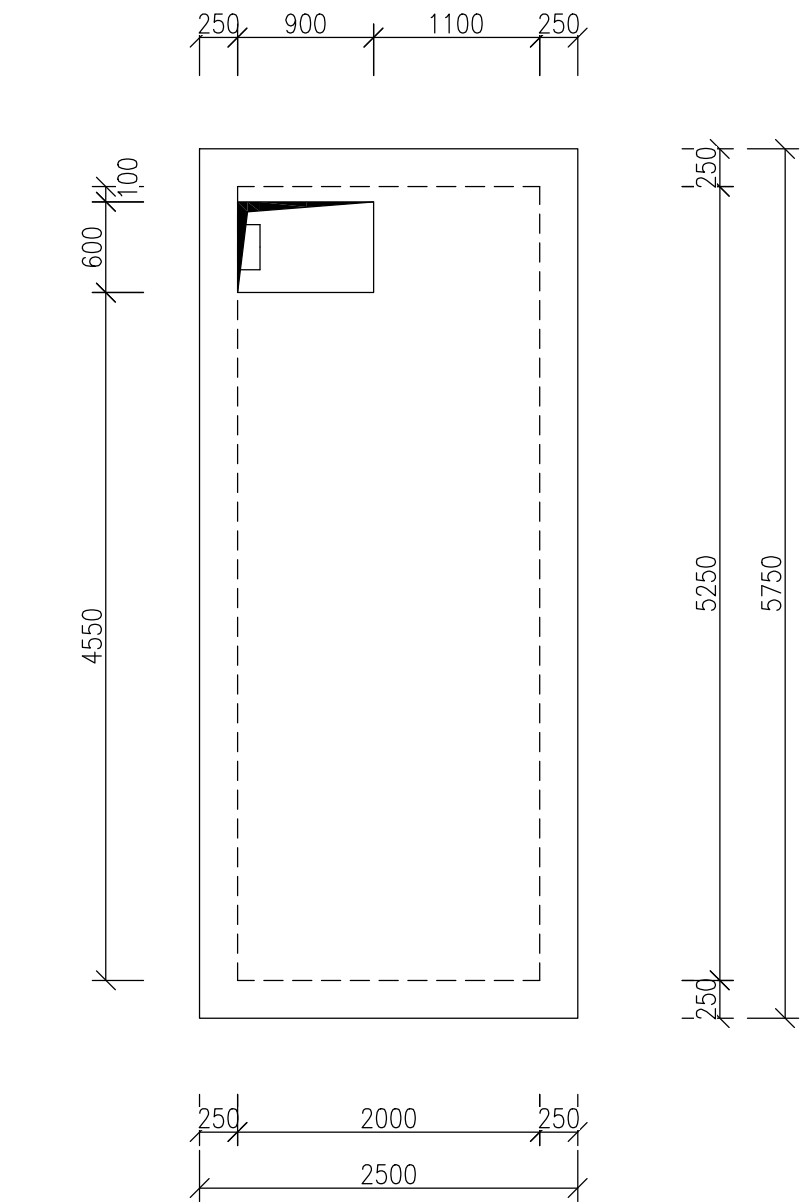
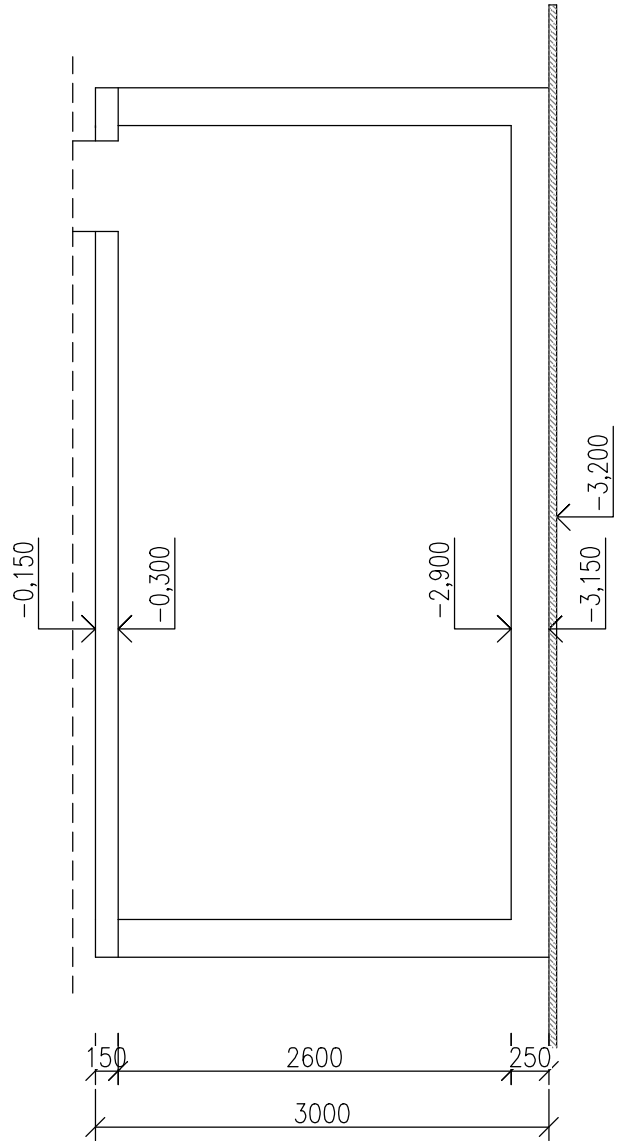


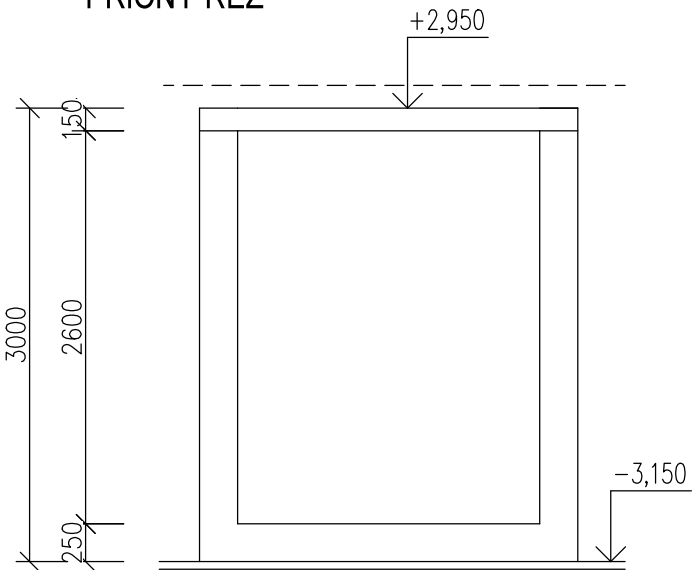
PŮDORYS



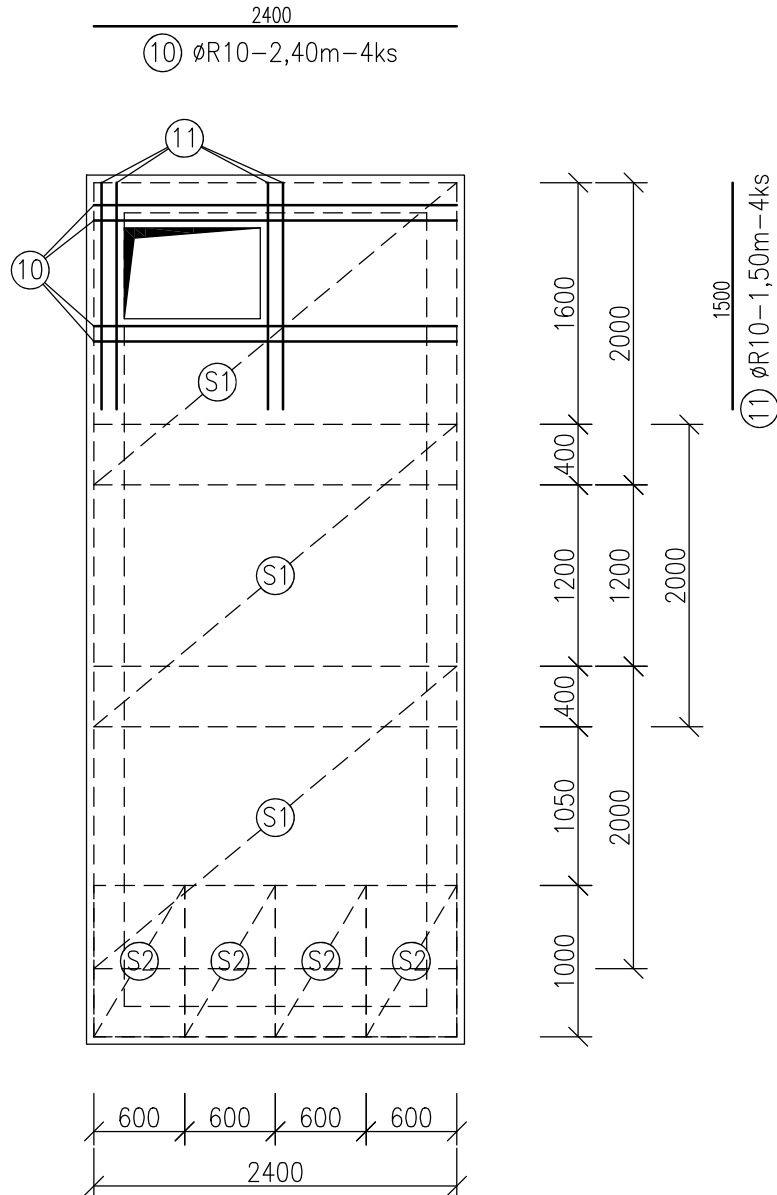
PODÉLNÝ ŘEZ



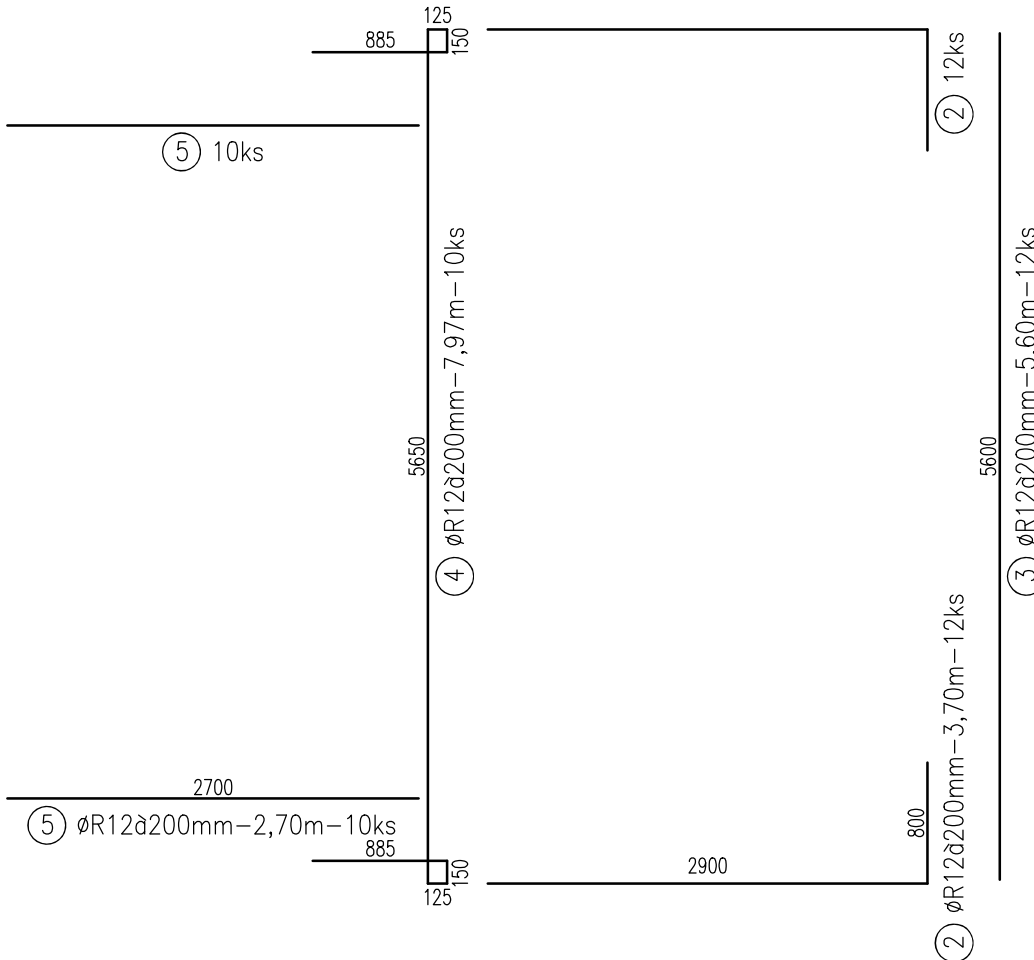
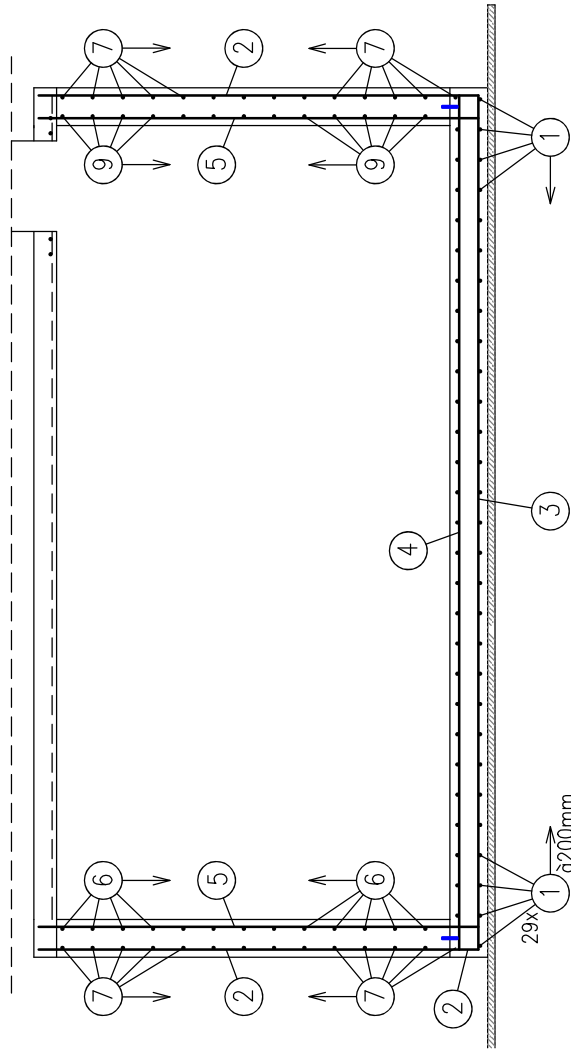
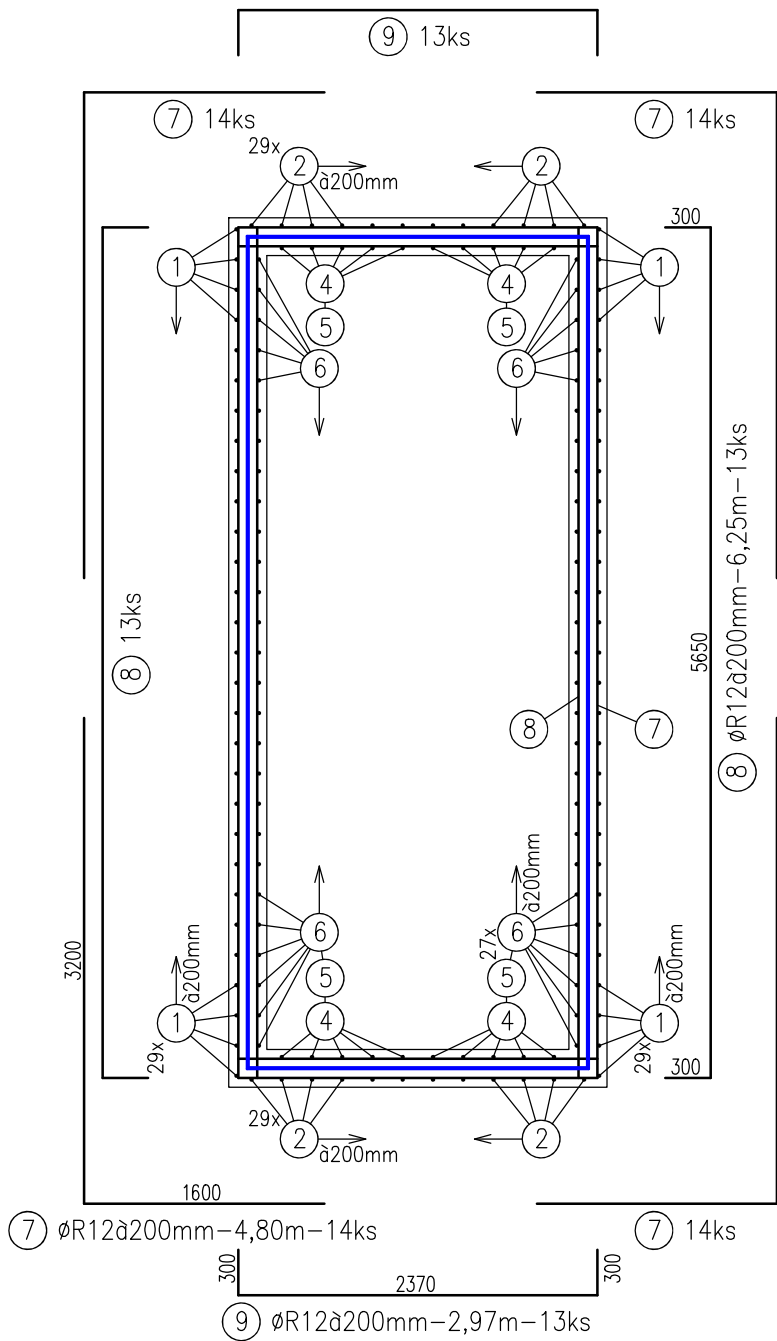
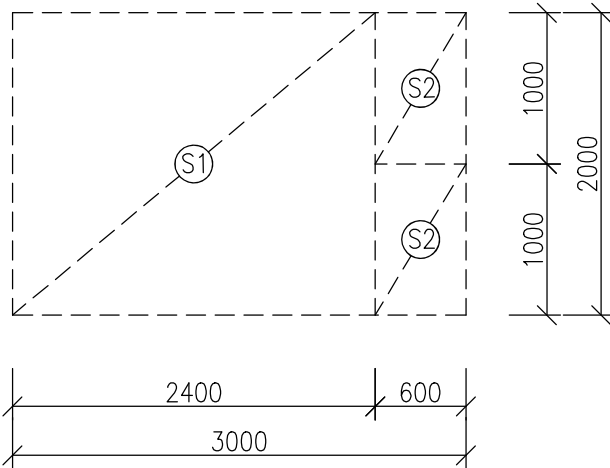
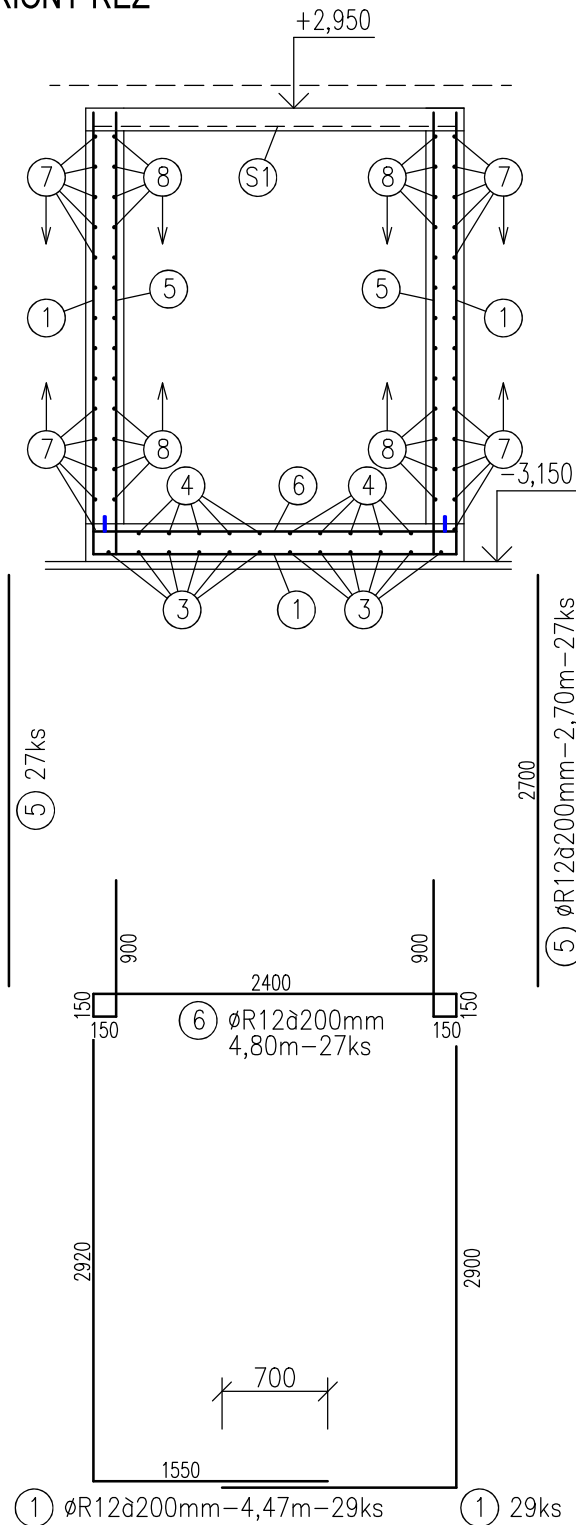
PŘÍČNÝ ŘEZ



VÝZTUŽ STROPNÍ DESKY



PŘÍČNÝ ŘEZ



VÝPIS VÝZTUŽE

| OZN. | ø | DĚLKA m | KS | DĚLKA DLE ø CELKEM m | | | | PLOCHA |
|--------|-------|------------|----|----------------------|-----|---------|---------|------------------------|
| | | | | B500A | | B500B | | SÍŤ KARI ø8x150/150 |
| | | | | øR6 | øR8 | øR10 | øR12 | |
| 1 | R12 | 4,47 | 58 | | | | 259,26 | |
| 2 | R12 | 3,70 | 24 | | | | 88,80 | |
| 3 | R12 | 5,60 | 12 | | | | 67,20 | |
| 4 | R12 | 7,97 | 10 | | | | 79,70 | |
| 5 | R12 | 2,70 | 74 | | | | 199,80 | |
| 6 | R12 | 4,80 | 27 | | | | 129,60 | |
| 7 | R12 | 4,80 | 56 | | | | 268,80 | |
| 8 | R12 | 6,25 | 26 | | | | 162,50 | |
| 9 | R12 | 2,97 | 26 | | | | 77,22 | |
| 10 | R10 | 2,40 | 4 | | | 9,60 | | |
| 11 | R10 | 1,50 | 4 | | | 6,00 | | |
| S1 | 8x150 | 2,4x2,0 | 3 | | | | | 14,40 |
| S2 | 8x150 | 1,0x0,6 | 4 | | | | | 2,40 |
| CELKEM | | | | m | | 15,60 | 1332,88 | 16,80 |
| | | | | kg/m | | 0,617 | 0,888 | 5,267 |
| | | | | kg | | 9,65 | 1183,60 | 88,49 |
| | | | | kg | | 1193,25 | | 88,49 |

VODOSTAVEBNÍ BETON TŘ. C25/30, OCEL B500A, B500B (10505-R)

KRYTÍ VÝZTUŽE 45 MM – DNO A STĚNY, 25 MM – STROP

1 KOMBINOVANÝ TĚSNICÍ PÁS DO PRACOVNÍ SPÁRY MEZI DNEM A STĚNAMI – 16 b.m.

| | | | | | |
|---------------------|---|--|---|--|---------|
| Stupeň PD: | Dokumentace pro provádění stavby | |  ASET studio architektonická a projektční kancelář | ASET studio s.r.o., Tovární 41, 779 00 Olomouc www.asetstudio.cz | |
| Zprac. DSP / autor: | INTAR a.s., Bezručova 81/17a, 602 00 Brno | | | | |
| Vedoucí projektant: | Ing. Jan Turek | | | | |
| Vypracoval: | Ing. Ivo Barvíř | | | | |
| Místo: | parc. č. 1705/1, 1705/41, 1705/47, 1706/1, 1706/3, 1706/4, k.ú. Holice u Olomouce | | | Zak.č.: | 1723 |
| Investor: | Univerzita Palackého v Olomouci, Křížkovského 551/8, 771 47 Olomouc | | | Datum: | 01/2018 |
| Akce: | DOBUDOVÁNÍ A MODERNIZACE INFRASTRUKTURY PRO PRAKTICKOU VÝUKU NA PRF UPOL | | | Měřítko: | 1:50 |
| Objekt: | SO 20 (RB2) - PŘÍSTAVBA OBJ. 53 A STAVEBNÍ ÚPRAVY SKLENÍKU (RB2) | | | Část: | D.2.2 |
| Část: | Stavebné konstrukční řešení | | | Paré: | |
| Výkres: | Výztuž retenční nádrže | | | Vykr.č.: | b04 |